

## Аналитическая справка

по результатам диагностики речевого развития детей группы компенсирующей направленности старшего дошкольного возраста (5-го, 6-го, 7-го года жизни)  
сентябрь 2024 год

Учитель-логопед: Волкова Е.В.

Дата проведения: сентябрь 2024 года

**Целями** педагогической диагностики в группе компенсирующей направленности для детей 5-го, 6-го, 7-го года жизни являлись:

- ✓ оценка уровня речевого развития детей;
- ✓ определение уровня речевой готовности воспитанников;
- ✓ выявление детей с проблемами в речевом развитии;

**Списочный состав группы:** 11 обучающихся со следующими диагнозами:

- *Расстройство экспрессивной речи. ОНР 1 уровня. Моторная алалия - 2 детей;*
- *Расстройство экспрессивной речи. ОНР 2 уровня. Дизартрия – 1 ребёнок, задержка интеллектуального развития.*
- *Расстройство экспрессивной речи. ОНР 3 уровня. Дизартрия – 7 детей*

Педагогической диагностикой были охвачены **91%** воспитанников группы (1 ребенок не посещают группу)

*Методы исследования:* наблюдение, беседа, тестирование.

*Используемые методики:* исследование заключалось в изучении речевых особенностей ребёнка по речевой карте с опорой на наглядный материал О.Б. Иншаковой, методические указания и картинный материал Е.В. Мазановой

*Предметом исследования являлись:*

- Изучение анатомического строения органов артикуляции;
- Изучение состояния артикуляционной моторики;
- Изучение состояния звукопроизношения;
- Изучение состояния звуко-слоговой структуры слова;
- Изучение состояния фонематических процессов;
- Изучение состояния словарного запаса;
- Изучение состояния грамматического строя речи;
- Изучение состояния связной речи;
- Запас общих сведений

По результатам входной диагностики за 2024-2025 учебный год определены следующие количественные и процентные соотношения:

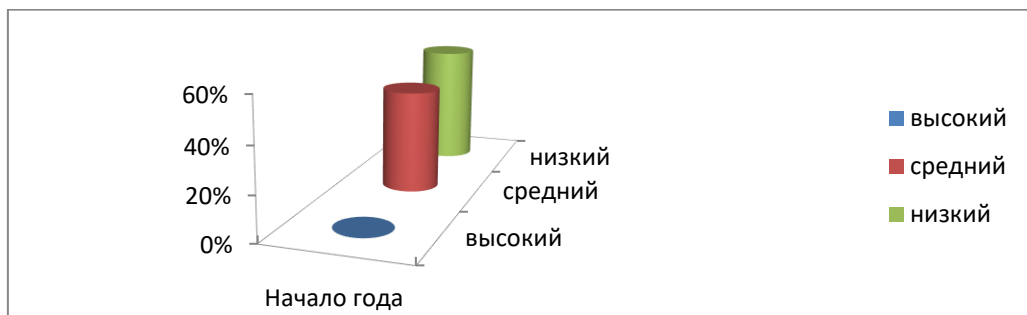
Уровни	артикуляционная моторика		звукопроизношение		просодика		слог. стр.		фонем. слух.		зв. ана л. и синтез		словарь		грам. стр.		связная речь		Общий показатель	
	н	к	н	к	н	к	н	к	н	к	н	к	н	к	н	к	н	к	н	к
Высокий	0		0		0		0		0		0		0		0		0		0чел.	
	0%		0%		0%		0%		0%		0%		0%		0%		0%		0%	
Средний	6		5		5		3		4		4		4		4		1		5чел.	
	54%		46%		27%		36%		36%		36%		36%		36%		9%		50%	
Низкий	4		5		5		7		6		6		6		6		9		5чел.	
	46%		54%		54%		73%		64%		64%		64%		64%		81%		50%	

В результате диагностики выявлено следующее:

- **артикуляционная моторика** сформирована среднем и низком уровне у всех детей, низкий уровень у вновь прибывших детей.
- **звукопроизношение** причинами низкого и среднего уровня являются сочетанность сложных речевых и интеллектуальных нарушений, частые пропуски.
- **слоговая структура слова** низкий уровень сформированности навыка обусловлен большим количеством детей с диагнозом «Моторная алалия»
- **фонематический слух** дети допускают ошибки при воспроизведении слогов с оппозиционными звуками, требуется 2-3 повтора, чтобы правильно воспроизвести звуковую или слоговую цепочку из 3-4 элементов.
- **словарный запас** у большинства воспитанников сформирован на среднем уровне: дети называют обобщающие понятия, части предметов и одежды, испытывают трудности при назывании профессий и трудовых действий, назывании детёнышей животных.
- **грамматическими категориями** отмечаются ошибки при образовании относительных прилагательных; образовании уменьшительно-ласкательных форм существительных, при употреблении предложно-падежных конструкций;

- **связная речь** у основной массы детей сформирована на низком уровне: с направляющей помощью педагога составляют рассказ по несложному сюжету.

Анализ полученных данных позволяет сделать следующие **выводы**:



Сравнительный анализ общих показателей речевого развития на начало 2024-2025 учебного года. Так, в начале учебного года не выявлено воспитанников с высоким уровнем речевого развития. Количество детей со средним уровнем речевого развития 50 % (5 человек) Количество детей с низким уровнем речевого развития 50% (5 человек)

**Рекомендации:**

- Оптимизировать систему работы по коррекции речи у детей с ТНР в современных условиях.
- Продолжать коррекционно-образовательную работу в сотрудничестве с педагогами и родителями, развивая и совершенствуя все компоненты речевой системы.